

无锡地铁集团有限公司

锡地铁函〔2022〕22号

关于华谊路以东，面杖港以南地块出让 地铁保护意见的函

无锡市自然资源和规划局新吴分局：

贵局《关于征求华谊路以东，面杖港以南地块轨道交通意见的函》收悉，经核对，现回复如下：

华谊路以东，面杖港以南地块（以下简称“该地块”）位于规划地铁8号线的安全保护区及特别保护区内。该地块可建设用地范围线内涉及地铁特别保护区的，我公司已在附图中采用网格进行标识。

根据《无锡市轨道交通条例》关于安全保护区的管理规定，地块开发建设单位应当事先书面征求地铁集团的意见；地块内实施方案与地铁设施之间应满足结构安全退距、消防、环评等技术要求；在特别保护区内除《无锡市轨道交通条例》第二十六条规定允许的建设活动外，不得进行其他建设活动；地块开发

建设单位应当分析、论证施工活动对轨道交通设施的影响，制定轨道交通设施安全保护区方案，并经地铁集团同意后，按照方案进行施工。

规划地铁 8 号线处于前期研究阶段，线路最终实施方案以政府有关部门批复为准。

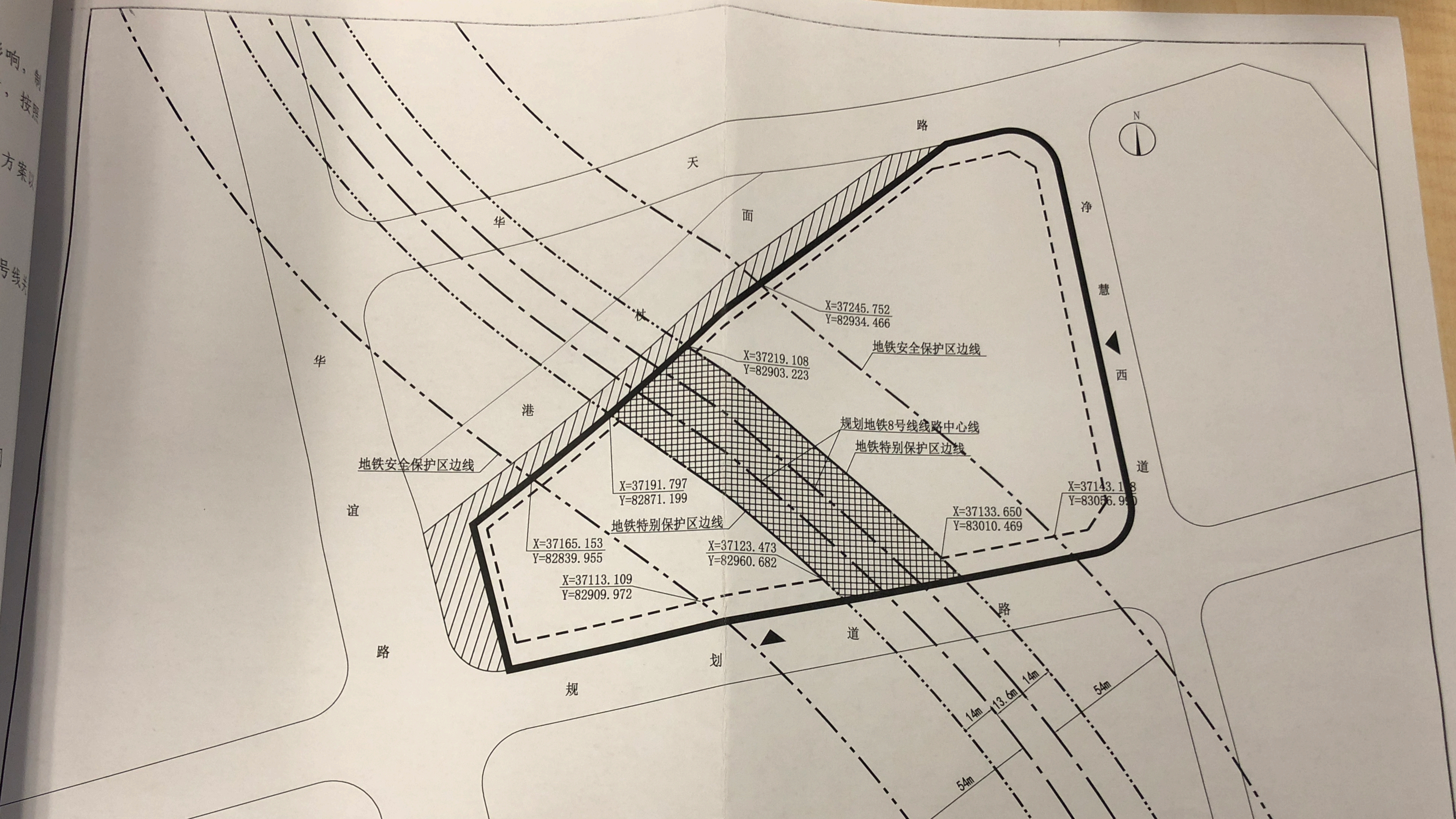
附件：华谊路以东，面杖港以南地块与规划地铁 8 号线关系平面图

无锡地铁集团有限公司

2022 年 1 月 29 日




的影响，
意后，按
实施方案以
8号线



- 说明：
- 1、本图尺寸以米计。
 - 2、本图坐标采用无锡市城市坐标系统。
 - 3、根据最新的轨道交通网暂控方案，规划地铁8号线南北向下穿该地块，在地铁特别保护区范围内除《无锡市轨道交通条例》第二十六条规定允许的建设活动外，不得进行其他建设活动。
 - 4、地块内实施方案与地铁设施之间应满足结构安全退距，消防、环评等技术要求。
 - 5、若规范调整，按最新版的规范执行。



 可建设用地范围内地铁特别保护区

附图名称：华谊路以东，面杖港以南地块与规划地铁8号线平面关系图

日期：2022.1.24